



ULUS

çevre





HAKKIMIZDA

Firmamız tarafından verilen hizmetler kapsamında, proje için uygun tesis yerinin belirlenmesi aşamasından başlayarak, tesisin kurulması, faaliyete hazır hale gelmesi ve işletmeye alınmasına süreçlerinde ilgili mevzuatlar çerçevesinde gereken tüm izin ve belgelerin alınması sürecinde proje/işletme sahiplerine bilgi ve tecrübelerimizle çözüm ortaklığı sunmaktayız..

BİZ KİMİZ?

Ulus Mühendislik olarak biz Çevre Danışmanlığını sadece aylık verilen bir hizmet olarak görmüyoruz. Bilinenin aksine Çevre Danışmanlık Hizmeti ciddiyetle ele alınması gereken bir süreçtir. Bu bilinçle Danışmanlığını üstlendiğimiz bütün tesisleri Çevresel mevzuatlara uygun hale getirmek için müşterilerimizin ihtiyaç ve eksikliklerini belirleyecek olan kadromuz bu alanda gerekli tüm donanımına sahip mühendislerden oluşmaktadır.

ULUS MÜHENDİSLİK Çevre Danışmanlık, tecrübesi ile kendini kanıtlamış ve bir o kadar genç ve dinamik kadrosuyla, gelişen teknolojiler ve güncel çevre mevzuatları arasında köprü kurarak sektörel bazda çevre sorunlarına karşı akılcı ve doğru çözümler oluşturmaktadır.

REFESANSLARIMIZ

ÇEVRE DANIŞMANLIK HİZMETİ

21/11/2008 tarihinde yayınlanan Çevre Denetim Yönetmeliği'nce; Faaliyet sahipleri "Çevre Görevlisi" çalıştırmak veya "Çevre Danışmanlığı" hizmeti almak zorundadır.

ULUS Çevre Danışmanlık olarak biz Çevre Danışmanlığını sadece aylık verilen bir hizmet olarak görmüyoruz. Bilinenin aksine Çevre Danışmanlık Hizmeti ciddiyeyle ele alınması gereken bir süreçtir. Bu bilinçle danışmanlığını üstlendiğimiz bütün tesisleri çevresel mevzuatlara uygun hale getirmek için müşterilerimizin ihtiyaç ve eksikliklerini belirleyecek olan kadromuz bu alanda gerekli tüm donanıma sahip mühendislerden oluşmaktadır.

YÖNETMELİĞE TABİ BAŞLICA TESİSLER

- ▶ Madencilik ve Yapı Malzemeleri Endüstrisi
- ▶ Metal Endüstrisi
- ▶ Yüzey Kaplama Endüstrisi
- ▶ Ağaç ve Kağıt Endüstrisi
- ▶ Gıda Endüstrisi
- ▶ Tarım ve Hayvancılık
- ▶ Kimya ve Petrokimya Endüstrisi
- ▶ Enerji Endüstrisi
- ▶ Diğer Tesisler



Firmamız, 677 nolu ÇEVRE DANIŞMANLIK YETERLİK T.C. ÇEVRE VE ŞEHİRCİLİK BAKANLIĞI Belgesine sahip bir kuruluştur. Yeterlik Belgesi Çevre ve Şehircilik Bakanlığı tarafından sadece gerekli şartları sağlayan firmalara verilmektedir.



"Çevre Denetimi Yönetmeliği", "Çevre Görevlisi ve Çevre Danışmanlık Firmaları Hakkında Yönetmelik" ve "Çevre Kanununca Alınması Gereken İzin ve Lisanslar Hakkında Yönetmelik" T.C. Çevre ve Şehircilik Bakanlığı



tarafından çıkarılmış ve Firmamız hizmet verdiği işletmenin başvuru dosyasını, gerekli olan bilgi, belge ve raporları eksiksiz olarak hazırlamak / hazırlatmak ve başvuruyu yapmaktadır. Hazırlanan bilgi, belge ve rapor-



ları eksiksiz bir şekilde yerinde inceleme yaparak değerlendirilmesi ve dosya içeriğindeki tüm bilgi, belge ve raporların teknik içeriğinin ilgili mevzuata uygunluğunu ve doğruluğunu sağlamaktadır.

ÇEVRE DANIŞMANLIK HİZMETİ

Çevresel Etki Değerlendirme (ÇED)

Çed Raporu (Çevresel Etki Değerlendirme Raporu) Hazırlama Yetkisi Ve Yeterlilik Belgesine Sahip Profesyonel Danışmanlık Şirketi olarak bizler sizin için çed kararlarınızı en kısa sürede sonuçlandırıyoruz.

ÇED Raporu Çed yönetmeliği kapsamında yer alan projeler için ;

- Çevresel etki değerlendirmesi OLUMLU,
 - Çevresel etki değerlendirmesi GEREKLİ DEĞİLDİR,
 - Çevresel etki değerlendirmesi KAPSAM DIŞI/MUAF
- kararlarını alarak projeleriniz için yatırıma başlayabilir, ihale edebilir, teşvik, onay, izin yapı ve kullanım ruhsatı alabilirsiniz.



ÇED yönetmeliğine tabi projeler/faaliyetler;

- Sanayi tesisleri,
- Ulaşım, altyapı ve kıyı yapıları,
- Madencilik,
- Enerji,
- Tarım, gıda, hayvancılık
- Kimya, petrokimya, ilaç ve atıklar, Turizm, konut Petrol-doğalgaz olarak 8 alt grupta değerlendirilmektedir...

Çevre İzin Belgesi (Lisansı) Alma

Firmamız; Çevre izin veya çevre izin ve lisans e-başvuru dosyasını ve başvuru için gerekli bilgi, belge ve raporları hazırlayarak bu yönetmelikler doğrultusunda hizmet vermek üzere Bakanlık'ça "ÇEVRE DANIŞMANLIK YETERLİLİK BELGESİ" ile yetkili kılınmıştır.

SEVESO Büyük Kaza Önleme Politikası

Uzman Mühendislerimizle SEVESO konusunda doğru, bilimsel ve sonuca giden Danışmanlık Hizmetini sunmakta, Yurt Dışı İş Ortağımız ile birlikte Yönetmeliğin yapılmasını zorunlu kıldığı Analizleri doğru ve eksiksiz bir biçimde gerçekleştirmektediriz.

Büyük Endüstriyel Kazaların Önlenmesi Ve Etkilerinin Azaltılması Politikası (BKÖP) – SEVESO II-III Çalışmaları

Yeşil Yıldız Sertifika Danışmanlığı

Kültür ve Turizm Bakanlığında Turizm İşletmesi Belgesi sahibi tesisler Yeşil Yıldız Belgesi alabileceklerdir. Danışmanlık Firmamız, turizm sektörünün sürdürülebilir ilkeler ışığında gelişmesine katkı sağlayacak Yeşil Yıldız Sertifika Danışmanlığı da yapmaktadır.

Ulus Mühendislik, sürdürülebilir turizmin sektörünün sürdürülebilir ilkeler ışığında gelişmesine katkı sağlayacak Yeşil Yıldız Sertifika Danışmanlığı da yapmaktadır.

Kültür ve Turizm Bakanlığında Turizm İşletmesi Belgesi sahibi tesisler Yeşil Yıldız Belgesi alabileceklerdir.





Karbon Ayak İzi Hesaplanması

Karbon ayak izi; insan faaliyetlerinin sonucu olarak salınan, küresel ısınmanın başlıca sorumlusu olarak gösterilen ve karbondioksit (CO2) cinsinden ölçülen sera gazlarının çevreye verdiği zararın ölçüsüdür. Firmamız Karbon Ayak İzi Hesaplanması konularında destek ve hizmet vermektedir.

Karbon ayak izi iki ana parçadan oluşur :

- **Birincil ayak izi** : Evsel enerji tüketimi ve ulaşım dahil olmak üzere fosil yakıtlarının yanmasından ortaya çıkan doğrudan karbon salınımının ölçüsüdür.
- **İkincil ayak izi** : Kullandığımız ürünlerin tüm yaşam döngüsünden bu ürünlerin imalatı ve en sonunda bozulmalarıyla ilgili olan dolaylı karbon salınımının ölçüsüdür.

Temiz Üretim Planları Hazırlama

Temiz Üretim ürünün tasarımından geri dönüşümüne kadar bütün süreçlerin çevreye olan zararlarının azaltılması veya yok edilmesini amaçlayan daha bütüncü bir yaklaşımdır. Firmamız Temiz Üretim Planları Hazırlama konularında destek ve hizmet vermektedir.

Eko-verimlilik ya da diğer ismiyle Temiz Üretim aynı miktarda üretim için: o daha az doğal kaynak harcaması, o daha az enerji kullanımı ve o daha az atık üretimi prensiplerine dayanmaktadır. Bu çerçeveden bakınca, eko-verimlilik çevresel kaygılarla beraber ekonomik kalkınma, endüstriyel verimlilik ve doğal kaynakların korunması gibi kavramlarla da ilişkilidir.

Temiz Üretim ürünün tasarımından geri dönüşümüne kadar bütün süreçlerin çevreye olan zararlarının azaltılması veya yok edilmesini amaçlayan daha bütüncü bir yaklaşımdır. Temiz üretim, üretim süreçleri için; hammadde, su ve enerjinin etkin kullanımını, tehlikeli hammaddelerin kullanılmamasını, üretim prosesleri boyunca her türlü atıkların gerek miktar gerek toksik içerik bakımından azaltılmasını öngörür. Aynı zamanda temiz üretim, 7/24 ürünlerin yaşam döngüsü boyunca ortaya çıkan olumsuz etkilerinin azaltılmasıdır.



Gayrisihhi Mühessese Ruhsatı Alma

SM (Gayri Sıhhi Müessese): Çevresine fiziksel, ruhsal, kimyasal, mikrobiyolojik ve toplumsal yönlerden az yada çok zarar veren yada verme olasılığı olan ve doğal kaynakları kirleten kuruluşlardır. Firmamız bu kuruluşlar için Gayrisihhi Mühessese Ruhsatı Belgeleri alma konularında destek ve hizmet vermektedir.

1. SINIF GSM

Kentlerden ve insanların toplu olarak buldukları yerlerden mutlaka uzak tutulması ,sanayi bölgesi ya da sağlık koruma bandı konulabilecek yerlerde olması gereken kuruluşlardır.

2. SINIF GSM

Kentlerden ve insanların toplu olarak buldukları yerlerden uzakta, kurulca önerilip yetkili makamca uygun görülecek bir yerde olması gereken gayri sıhhi müesseselerdir.

3. SINIF GSM

Konutların ve insanların toplu olarak buldukları yerlerin yakınında kurulabilmeyle birlikte denetim altında tutulması gereken gayri sıhhi müesseselerdir.

Yönetim Sistemleri

İnsanlığın çevreye verdiği zararı azaltmak için çevre standartları, çevreye yönelik ulusal ve uluslararası yasal mevzuatlar uygulamaya alınmıştır. Bu kapsamda çevrenin korunmasına yönelik olarak Uluslararası Standartlar Organizasyonu(ISO) tarafından yayımlanan sertifikalara firmamız aracılığı ile sahip olabilirsiniz.

ISO 14001 Nedir?

Bir kuruluşun faaliyetlerini içinde yürüttüğü; hava, su, toprak, doğal kaynaklar, bitki topluluğu (flora), hayvan topluluğu (fauna) ile insanları da ihtiva eden ortam ve bunun arasındaki ilişkiye "çevre" denilmektedir.

ISO 14001 Standardı'nı kimler kullanabilir / uygulayabilir?

Uluslararası ve ulusal piyasada kendine saygın bir yer tutmak isteyen kuruluşlar için neredeyse bir ürün ve hizmet pasaportu gibi algılanmaya başlanan ISO 14001 Çevre Yönetim Sistemi'ni başta endüstriyel kuruluşlar ve kamu kuruluşları olmak üzere, ürün ve hizmet sağlayan tüm kuruluşlar ve üreticiler uygulayabilir.

Proje Tanıtım Dosyası (PTD) Hazırlama

ÇED yönetmeliği kapsamında proje tanıtım dosyalarının hazırlanması ve hazırlanması aşamalarında faaliyet sahiplerine danışmanlık hizmeti vermekteyiz.

Çevresel Etki Değerlendirmesi (ÇED) gerçekleştirilecek bir faaliyete ilişkin, faaliyet öncesi inşaat aşamasında başlayan ve faaliyet sırasında ve sona erdikten sonrada devam eden çevresel etkilerin incelenip, izlenip ve değerlendirildiği süreç olarak tanımlanır.

Tehlikeli Madde Güvenlik Danışmanlığı

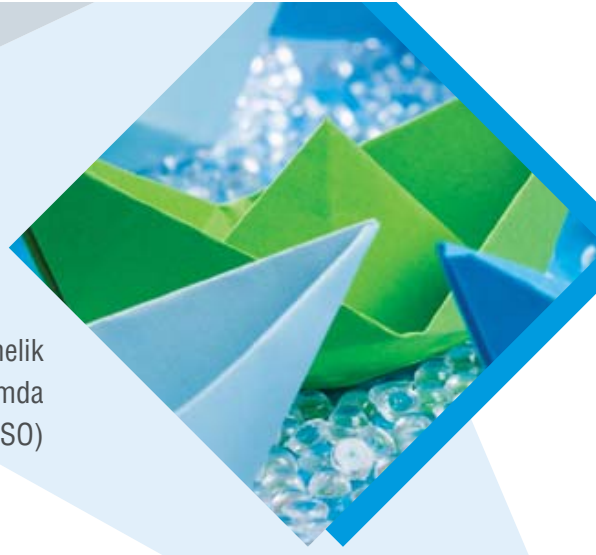
Tehlikeli Madde Güvenlik Danışmanlığı hizmetimizden faydalanarak; yasal ve zorunlu yükümlülükleri yerine getirmiş, denetleme ve cezalardan kurtulmuş olur ve faaliyetinize devam edebilirsiniz.

Tehlikeli Madde Güvenlik Danışmanlığı Nedir?

Tehlikeli Madde Güvenlik Danışmanlığı 24.10.2013 tarih, 28801 sayılı R.G de yayımlanan ve 01.01.2014 tarihinde yürürlüğe giren Tehlikeli Maddelerin Karayolunda Taşınması Hakkında Yönetmelik kapsamında;

- Tehlikeli madde taşımacılığı sürecinde yer alan ve bir takvim yılı içerisinde net elli ton ve üstü miktarlarda işlem yapan, gönderen, paketleyen, yükleyen, dolduran ve boşaltan olarak faaliyette bulunan işletmeler,
- Miktarına bakılmaksızın ADR Bölüm 1.1.3.6.3'te yer alan tablodaki taşıma kategorisi sıfır olan tehlikeli maddelerle işgal eden ve tehlikeli madde taşımacılığı sürecinde yer alan, gönderen, paketleyen, yükleyen ve dolduran olarak faaliyette bulunan işletmeler,

En az bir adet tehlikeli madde güvenlik danışmanı istihdam etmek veya tehlikeli madde güvenlik danışmanından hizmet almakla yükümlüdürler,



Atık Yönetim Planı Danışmanlığı

Atık yönetimi konusunda sanayilere ve sağlık kuruluşlarına hizmet vermekteyiz. Atıkların ilgili yönetmelikler doğrultusunda uygun şekilde ayrıştırılması ve lisanslı kuruluşlarla bertaraf edilmesi aşamalarını tecrübeli ekibimizle birlikte yürütmekteyiz.

Endüstriyel Atık Yönetim Planı, bir önce yılın atık miktarlarının değerlendirilerek gelecek 3 yıl içinde oluşacak miktarların tahmini değerlerini ve atıkların azaltılmasına ilişkin veriler bütünüdür. 3 aşamalı olarak gerçekleşen planda;

- 1.Aşama: Sahada verilerin toplanması ve rapor için gerekli evrakların temini,
- 2.Aşama: Sahadan alınan veriler ile birlikte gerekli evrakların harmanlanması sonucu oluşan rapor,
- 3.Aşama: Raporun İl Çevre ve Şehircilik Müdürlüğü'ne sunulması ve onayın alınması. Endüstriyel Atık Yönetim Planı yasal bir yükümlülük olmakla birlikte gelecek nesillere sağlıklı bir çevre bırakabilmek için çok gereklidir. Tesis atıklarınızın yönetimini bırakın ULUS MÜHENDİSLİK olarak biz yapalım, siz ise emin olarak geleceğe yaşanabilir temiz bir çevre bırakmış olun.

MSDS Güvenlik Bilgi Formu

Yönetmelik uygulamalarınca üreticiler ithalat ve ihracat esnasında son kullanıcılara üretimde kullanılan kimyasallarla ilgili açıklayıcı bilgileri vermek zorunda ve GBF sertifikasına sahip kişilere MSDS'leri hazırlamakla mükellef tutulmuştur. Firmamız sertifikalı GBF hazırlayıcıları ile Türkçe ve İngilizce başta olmak üzere hazırlanması istenen GBF'leri yönetmeliğe uygun doğru bir şekilde yapmaktadır.

Türkiye'de Akredite olan ve bu alanda sertifikalandırma yetkisi olan kuruluşlar tarafından yapılan MALZEME GÜVENLİK BİLGİ FORMLARI HAZIRLAYICISI EĞİTİMİ ve SINAVI'nı geçebilmiş uzmanların hazırladığı MSDS'ler doğru bilgileri içermesi açısından önemlidir.

Yeşil Havaalanı Danışmanlığı

Havaalanlarında bulunan tüm işletmelerin Yeşil Kuruluş Sertifikasını almaları dahilinde ise o havaalanlarına "Yeşil Havaalanı Sertifikası" verilir. Havaalanları içerisinde bulunan tüm kuruluşların Yeşil Kuruluş Sertifikası almaları ve havaalanlarının Yeşil Havaalanı Sertifikalarını almaları konularında destek ve hizmet vermekteyiz.

Su ve Atıksu Arıtma Tesisi Danışmanlığı

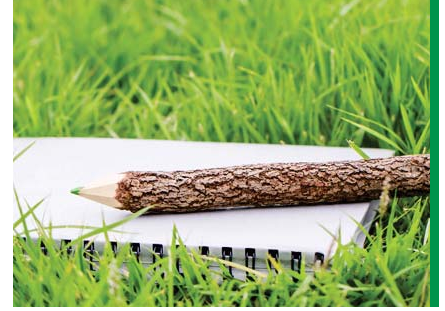
Konularında deneyimli personelimiz ile "Su Kirliliği Kontrolü Yönetmeliği", "Yüzeysel Su Kalitesi Yönetimi" ve "Alıcı Ortamlara Atıksu Deşarj Standartları Ve Kirlenme Yasakları Yönetmeliği" ve diğer Çevre Mevzuatları kapsamında firmanızın çözüm ortağı olmaktayız.

Deşarj Kalite Kontrol Ruhsatı

Su Kirliliği Kontrolü Yönetmeliği esaslarına uymak şartı ile, alıcı su ortamlarına her türlü evsel ve/veya endüstriyel nitelikli atıksuların doğrudan deşarjı için idareden izin alınması mecburidir. Firmamız Deşarj Kalite Kontrol Ruhsatı konularında destek ve hizmet vermektedir.

İş Sağlığı Ve Güvenliği (İSG)

İşyerlerinde iş sağlığı ve güvenliğinin sağlanmasında ve şartların iyileştirilmesi konularında, sanayinin çeşitli sektörlerinde tecrübe edinmiş firmamız ve çalışanlarımız sizlere kaliteli bir danışmanlık hizmeti sunmaktadır.





ULUS
çevre

www.uluscevre.com.tr

Cevizli Mah. Tugay Yolu Cad. Füsun Sk.
No: 3 Daire: 2 34846 Maltepe - İstanbul
T: +90 216 305 62 32
F: +90 216 305 62 33

www.uluscevre.com